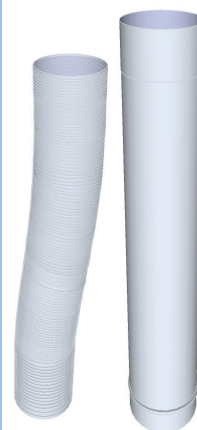


VLOŽKY

Spojování dílů nýtováním, nebo pojistnými objímkami.



Průměr	Ohebné		Pevné trubky									
	tl. 0,4 mm		1 m		0,5 m		0,33 m		0,25 m		Pojistné objímky	
	Kód	Cena	Kód	Cena	Kód	Cena	Kód	Cena	Kód	Cena	Kód	Cena
80			NR080	565	NR808050	325	NR08033	214	NR08025	162		
90			NR090	590	NR809050	340	NR09033	224	NR09025	170		
100			NR8100	616	NR810050	354	NR810033	234	NR810025	177	NPO100	143
110			NR8110	656	NR811050	377	NR811033	249	NR811025	187	NPO110	145
120	NH4120	690	NR8120	696	NR812050	400	NR812033	264	NR812025	200	NPO120	147
130	NH4130	712	NR8130	736	NR813050	423	NR813033	279	NR813025	212	NPO130	150
140	NH4140	730	NR8140	776	NR814050	446	NR814033	295	NR814025	223	NPO140	153
150	NH4150	782	NR8150	816	NR815050	469	NR815033	310	NR815025	235	NPO150	156
160	NH4160	835	NR8160	856	NR816050	493	NR816033	325	NR816025	246	NPO160	160
180	NH4180	944	NR8180	936	NR818050	538	NR818033	356	NR818025	269	NPO180	165
200	NH4200	1091	NR8200	1016	NR820050	584	NR820033	386	NR820025	292	NPO200	169
220	NH4220	1318	NR8220	1096	NR822050	630	NR822033	416	NR822025	315	NPO220	182
250	NH4250	1581	NR8250	1216	NR825050	699	NR825033	461	NR825025	350	NPO250	195
280	NH4280	1825	NR8280	1336	NR828050	768	NR828033	507	NR828025	384	NPO280	219
300	NH4300	2026	NR8300	1416	NR830050	814	NR830033	537	NR830025	407	NPO300	239
350	NH4350	2516	NR8350	1616	NR835050	929	NR835033	613	NR835025	465	NPO350	
400	NH4400	2981	NR8400	1816	NR840050	1044	NR840033	689	NR840025	522	NPO400	
500			NR8500	2216	NR850050	1274	NR850033	841	NR850025	637	NPO500	



Po dohodě lze dodat i jiné rozměry podle potřeby zákazníka.



KRYCÍ PLECHY

Rozměr cm	Kód	Cena
40 x 40	NKP640X40	345
50 x 50	NKP650X50	388
60 x 60	NKP660X60	500

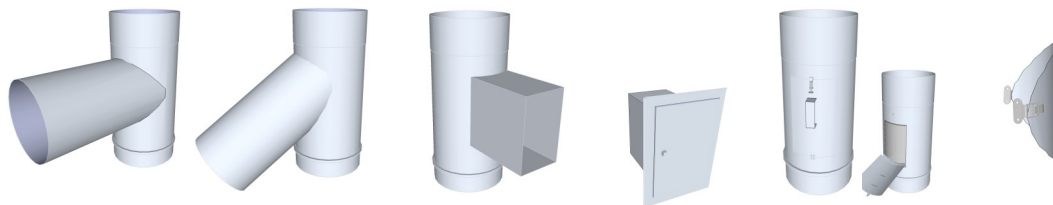
Po dohodě lze dodat i jiné rozměry podle potřeby zákazníka.



SUKÝNKY nerez 0,6 mm

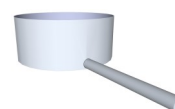
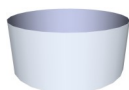
Průměr	Kód	Cena	Průměr	Kód	Cena
100	NSU6100	195	180	NSU6180	240
110	NSU6110	202	200	NSU6200	250
120	NSU6120	206	220	NSU6220	260
130	NSU6130	210	250	NSU6250	280
140	NSU6140	215	300	NSU6300	330
150	NSU6150	220	350	NSU6350	380
160	NSU6160	230	400	NSU6400	480

Po dohodě lze dodat i jiné rozměry podle potřeby zákazníka, také kónické a vyosené provedení.



Průměr	T KUSY				REVIZNÍ DÍLY						Krytky na přezku	
	90 °		45 °		Nahlížečící díl		Dvířka +šachta dl. 15 cm *		S petlicí			
	Kód	Cena	Kód	Cena	Kód	Cena	Kód	Cena	Kód	Cena	Kód	Cena
100	NT8100	743	NT81004	928							NK08	368
110	NT8110	769	NT81104	961							NK08	368
120	NT8120	795	NT81204	994	NT8120N	860	NDV+R	863			NK08	368
130	NT8130	845	NT81304	1056	NT8130N	860	NDV+R	863			NK08	368
140	NT8140	929	NT81404	1161	NT8140N	944	NDV+R	863	NT8140CD	785	NK08	368
150	NT8150	970	NT81504	1213	NT8150N	993	NDV+R	863	NT8150CD	803	NK08	368
160	NT8160	1036	NT81604	1296	NT8160N	1060	NDV+R	863	NT8160CD	822	NK08	368
180	NT8180	1168	NT81804	1458	NT8180N	1193	NDV+R	863	NT8180CD	858	NK08	368
200	NT8200	1299	NT82004	1624	NT8200N	1324	NDV+R	863	NT8200CD	895	NK08	368
220	NT8220	1526	NT82204	1908	NT8220N	1600	NDV+R	863	NT8220CD	932	NK08	368
250	NT8250	1863	NT82504	2329	NT8250N	2015	NDV+R	863			NK08A	450
280	NT8280	2048	NT82804	2560	NT8280N	2240	NDV+R	863			NK08A	450
300	NT8300	2169	NT83004	2711	NT8300N	2389	NDV+R	863			NK08A	450
350	NT8350	3108	NT83504	3884	NT8350N	3285	NDV+R	863				
400	NT8400	4474	NT84004	5593	NT8400N	4538	NDV+R	863				
500	NT8500	5406	NT85004	6758	NT8500N	5388	NDV+R	863				

* Dvířka bez šachty 584,- Kč , s šachtou dl. 30 cm 1032,- Kč, 50 cm 1140,- Kč



DNA, ODKAPY					
Průměr	Kód	Cena	Průměr	Kód	Cena
100	ND8100	180	180	ND8180	365
110	ND8110	194	200	ND8200	403
120	ND8120	206	220	ND8220	451
130	ND8130	236	250	ND8250	558
140	ND8140	251	300	ND8300	681
150	ND8150	270	350	ND8350	710
160	ND8160	319	400	ND8400	888

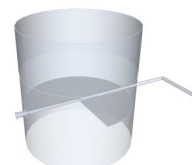
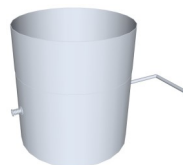
ODKAPY DO BOKU					
Průměr	Kód	Cena	Průměr	Kód	Cena
100	ND8100B	245	180	ND8180B	430
110	ND8110B	259	200	ND8200B	468
120	ND8120B	271	220	ND8220B	516
130	ND8130B	301	250	ND8250B	623
140	ND8140B	316	300	ND8300B	746
150	ND8150B	335	350	ND8350B	775
160	ND8160B	384	400	ND8400B	953

KOLENA

Průměr	Kolena 90 °		Kolena 90 ° otočná		Kolena 45 ° (30°) **		Kolena 45 ° otočná **		Revizní otvor na přezku *		Revizní otvor s víčkem *	
	Kód	Cena	Kód	Cena	Kód	Cena	Kód	Cena	Kód	Cena	Kód	Cena
100	NK8100	466	NK81000	592	NK810045	409	NK8100450	458	+KO	368	+KOV	440
110	NK8110	499	NK81100	559	NK811045	420	NK8110450	471	+KO	368	+KOV	463
120	NK8120	559	NK81200	626	NK812045	432	NK8120450	484	+KO	368	+KOV	485
130	NK8130	602	NK81300	674	NK813045	445	NK8130450	498	+KO	368	+KOV	533
140	NK8140	642	NK81400	719	NK814045	475	NK8140450	532	+KO	368	+KOV	576
150	NK8150	692	NK81500	775	NK815045	505	NK8150450	565	+KO	368	+KOV	610
160	NK8160	708	NK81600	793	NK816045	535	NK8160450	599	+KO	368	+KOV	681
180	NK8180	185	NK81800	879	NK818045	640	NK8180450	716	+KO	368	+KOV	774
200	NK8200	992	NK82000	1111	NK820045	705	NK8200450	789	+KO	368	+KOV	858
220	NK8220	1096	NK82200	1227	NK822045	790	NK8220450	885	+KO	368	+KOV	985
250	NK8250	1278	NK82500	1431	NK825045	866	NK8250450	969	+KO	450	+KOV	1209
280	NK8280	1592	NK82800	1830	NK828045	1050	NK8280450	1207	+KO	450	+KOV	1329
300	NK8300	1806	NK83000	2076	NK830045	1218	NK8300450	1401	+KO	450	+KOV	1440
350	NK8350	2171			NK835045	1504					+KOV	2706
400	NK8400	2536			NK840045	1718					+KOV	3751
500	NK8500	3265			NK850045	2221					+KOV	4940

* Cena kolena s revizním otvorem = kol. + rev. otvor, kód např. s přezkou NK8200KO , s víčkem NK8200KOV.

** Bez možnosti revizního otvoru, z důvodu krátké délky kolena.



SPONY

Průměr	Kód	Cena	Průměr	Kód	Cena
100	NS100	152	180	NS180	256
110	NS110	163	200	NS200	266
120	NS120	167	220	NS220	275
130	NS130	174	250	NS250	351
140	NS140	189	300	NS300	396
150	NS150	239	350	NS350	481
160	NS160	248	400	NS400	603

Po dohodě lze dodat i jiné rozměry podle potřeby zákazníka, také kónické a vyosené provedení.

KLAPKY DO TRUBKY *

Průměr	Kód	Cena	Průměr	Kód	Cena
100	NKR8100	301	180	NKR8180	474
110	NKR8110	313	200	NKR8200	529
120	NKR8120	323	220	NKR8220	619
130	NKR8130	343	250	NKR8250	756
140	NKR8140	379	300	NKR8300	881
150	NKR8150	394	350	NKR8350	1260
160	NKR8160	421	400	NKR8400	1814

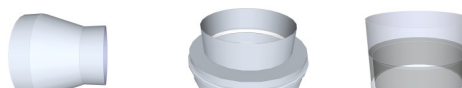
* Cena = klapka + požadovaná délka trubky ATYP



Redukce vytahované



Redukce svařované



Redukce kónické Přes keramiku S odkapničkou

REDUKCE A ADAPTÉRY*

Průměr	VYTAHOVANÉ				SVAŘOVANÉ									
	KLASICKÉ		DO KERAMIKY		KLASICKÉ		DO KERAMIKY		KÓNICKÉ		PŘES KERAMIKU		S ODKAPNIČKOU	
	Kód	Cena	Kód	Cena	Kód	Cena	Kód	Cena	Kód	Cena	Kód	Cena	Kód	Cena
100	NP8100V	143			N18100	371			NP8100K	670				
110	NP8110V	165			NP8110	379			NP8110K	693				
120	NP8120V	170			NP8120	399			NP8120K	714				
130	NP8130V	175			NP8130	431			NP8130K	758				
140	NP8140V	196	NP8140VTŠ	276	NP8140	446	NP8140TŠ	516	NP8140K	799			+OD	145
150	NP8150V	200	NP8150VTŠ	280	NP8150	468	NP8150TŠ	548	NP8150K	838			+OD	145
160	NP8160V	221	NP8160VTŠ	301	NP8160	585	NP8160TŠ	665	NP8160K	914	NP8190TŠK	734	+OD	145
180	NP8180V	233	NP8180VTŠ	313	NP8180	633	NP8180TŠ	713	NP8180K	1065	NP8210TŠK	797	+OD	145
200	NP8200V	320	NP8200VTŠ	400	NP8200	674	NP8200TŠ	854	NP8200K	1218	NP8230TŠK	875	+OD	145
220	NP8220V	405	NP8220VTŠ	485	NP8220	760	NP8220TŠ	840	NP8220K	1501				
250	NP8250V	529	NP8250VTŠ	609	NP8250	871	NP8250TŠ	951	NP8250K	1928				
280	NP8280V	653	NP8280VTŠ	733	NP8280	930	NP8280TŠ	999	NP8280K	2379				
300	NP8300V	740	NP8300VTŠ	810	NP8300	1003	NP8300TŠ	1083	NP8300K	2675				
350	NP8350V	850			NP8350	1105			NP8350K	3179				
400	NP8400V	1096			NP8400	1291			NP8400K	3550				
500	NP8500V	1634			NP8500	1886			NP8500K	5129				



* Redukce mají hrdlo na velkém průměru, adaptéry na malém. Malý průměr je potřeba udat při objednání. Kód adapt. +AD



ZDĚŘE

Průměr	Kód	Cena	Průměr	Kód	Cena
100	NZ6100	108	180	NZ6180	183
110	NZ6110	114	200	NZ6200	203
120	NZ6120	120	220	NZ6220	224
130	NZ6130	132	250	NZ6250	255
140	NZ6140	142	300	NZ6300	306
150	NZ6150	152	350		
160	NZ6160	162	400		

Síla plechu 0,6 mm



STŘÍŠKY

Průměr	Kód	Cena	Průměr	Kód	Cena
100	N18100	588	180	NS1180	910
110	NS1110	616	200	NS1200	1023
120	NS1120	648	220	NS1220	1304
130	NS1130	680	250	NS1250	1503
140	NS1140	721	300	NS1300	1950
150	NS1150	739	350	NS1350	2213
160	NS1160	796	400	NS1400	2681

Po dohodě lze dodat i jiné rozměry podle potřeby zákazníka.